

গণপ্রজাতন্ত্রী বাংলাদেশ সরকার
স্থানীয় সরকার, পল্লী উন্নয়ন ও সমবায় মন্ত্রণালয়
পল্লী উন্নয়ন ও সমবায় বিভাগ
প্রশাসন শাখা-১
www.rdc.gov.bd



“বঙ্গবন্ধুর দর্শন
সমবায় উন্নয়ন”

স্মারক নং-৪৭.০০.০০০০.০৩১.১৬.০০১.২০-৯০১

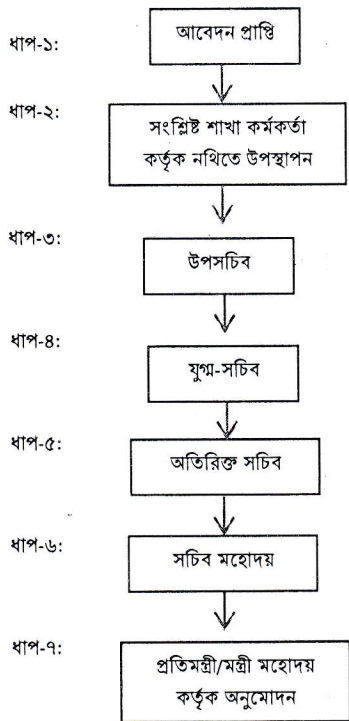
তারিখঃ ২৩ কার্তিক, ১৪২৭ বঙ্গাব্দ
০৮ নভেম্বর, ২০২০ খ্রিস্টাব্দ

বিষয়: সেবা সহজিকরণ প্রসেস ম্যাপসহ অধিক্ষেত্রে বাস্তবায়নের সরকারি আদেশ জারি প্রসঙ্গে।

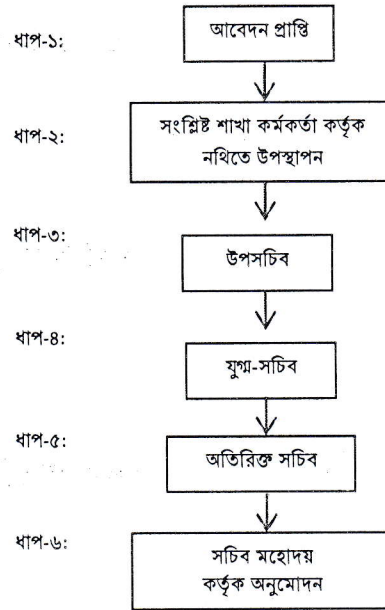
সূত্র: এপিএ সেল স্মারক নং-৪৭.০০.০০০০.০৪৬.৯৯.০১৬.২০-১৫৭, তারিখ: ০২/১১/২০২০ খ্রিঃ।

উপর্যুক্ত বিষয় ও সূত্রস্থ পত্রের পরিপ্রক্ষিতে জানানো যাচ্ছে যে, এ বিভাগের উপসচিব পর্যন্ত কর্মকর্তা ও কর্মচারীদের বিনোদনমূলক ছুটিসহ সকল ছুটি ও ভাতা প্রদান অনুমোদন প্রক্রিয়াটি সহজিকরণের নিমিত্ত নিম্নরূপভাবে প্রসেস ম্যাপটি অধিক্ষেত্রে বাস্তবায়নের লক্ষ্যে প্রয়োজনীয় ব্যবস্থা গ্রহণের জন্য নির্দেশক্রমে অনুরোধ করা হলো:

বর্তমান পদ্ধতি



প্রস্তাবিত পদ্ধতি



(মোঃ মিজানুর রহমান)
উপসচিব

ফোনঃ +৮৮-০২-৯৫৭০৬৪৬
e-mail: admin1.section@rdcd.gov.bd

বিতরণ (জ্যেষ্ঠতার ভিত্তিতে নয়):-

১। উপসচিব(এপিএ এবং এনআইএস/বাজেট), পল্লী উন্নয়ন ও সমবায় বিভাগ।

২। সচিবের একান্ত সচিব, পল্লী উন্নয়ন ও সমবায় বিভাগ (সচিব মহোদয়ের সদয় অবগতির জন্য)।

৩। সিস্টেম এনালিস্ট, পল্লী উন্নয়ন ও সমবায় বিভাগ (ওয়েব সাইটে প্রকাশের অনুরোধসহ)।

৪। সহকারী সচিব (প্রশাসন-১), পল্লী উন্নয়ন ও সমবায় বিভাগ।

৫। হিসাব রক্ষণ কর্মকর্তা, পল্লী উন্নয়ন ও সমবায় বিভাগ।

৬। অতিরিক্ত সচিব (প্রশাসন ও বাজেট/পরিকল্পনা ও উন্নয়ন/আইন ও প্রতিষ্ঠান) মহোদয়ের ব্যক্তিগত কর্মকর্তা, পল্লী উন্নয়ন ও সমবায় বিভাগ।

৬। অফিস কপি।